



サポートツール 取扱説明書
(インストール編)

第 1.8 版




Copyright (C) 2012-2017 MASA Corporation, All Rights Reserved.

目次

1. はじめに.....	3
1.1. 保証規定.....	3
2. 動作環境.....	4
2.1. 注意事項.....	4
3. サポートツールのインストール.....	5
3.1. サポートツールのダウンロード.....	5
3.2. サポートツールのインストール.....	8
4. サポートツールのバージョンアップ.....	13
5. サポートツールの削除.....	13

※ パソコン(Adobe Reader)でご覧の場合は、目次の各章・節をクリックすると、その章・節へジャンプします。

また、Adobe Reader の「しおり」アイコンをクリックするとしおりが表示され、各章・節へのジャンプを簡単に行うことができます。

1. はじめに

グリーンオン『ザ・ゴルフウォッチ』サポートツール(以下「サポートツール」と記述します)とは、以下の機能を持つソフトウェアです。

- (1) スコアデータ・ショット履歴(※)の保存
- (2) スコアデータ・ショット履歴(※)の消去
- (3) コースデータの更新
- (4) ファームウェアの更新
- (5) 時計デザインの更新

※ ショット履歴の記録および保存には、縦型の場合は本体ファームウェア V1.10 以降およびサポートツール V1.10 以降が必要となります。(横型につきましては初期バージョンより対応しております。)

すなわち、グリーンオン『ザ・ゴルフウォッチ』に対する情報の読み書きは、全てサポートツールを通して行うこととなります。

本マニュアルにおいては、サポートツールのダウンロード、インストール、バージョンアップ、削除の方法を記述しております。使用方法につきましてはサポートツール取扱説明書(使用方法編)をご参照ください。

1.1. 保証規定

サポートツールの保証規定は、グリーンオン『ザ・ゴルフウォッチ』本体の保証規定に準じます。

グリーンオン『ザ・ゴルフウォッチ』本体の保証規定につきましては、グリーンオン『ザ・ゴルフウォッチ』保証書をご参照ください。

また、サポートツールの使用上の注意事項や免責事項につきましても、グリーンオン『ザ・ゴルフウォッチ』本体の注意事項、免責事項に準じます。

グリーンオン『ザ・ゴルフウォッチ』本体の注意事項、免責事項につきましては、グリーンオン『ザ・ゴルフウォッチ』取扱説明書をご参照ください。

また、サポートツールの対応 OS は Windows XP / Windows Vista / Windows 7 / Windows 8 ですが、すべてのパソコンでの動作を保証するものではありません。

特に以下のパソコンについては動作保証いたしかねます。

- 自作パソコン
- プリインストールされている OS 以外の OS に変更したパソコン
- 仮想 OS や Windows 互換モードのパソコン
- 日本語版以外の Windows をインストールしたパソコン

2. 動作環境

サポートツールは、以下の条件を満たすパソコンにて動作します。

CPU

- Celeron 2GHz 以上推奨

メモリ

- 1GB 以上 (2GB 以上推奨)

HDD

- 空き領域 100MB 以上

USB

- USB 2.0 以上 × 1 ポート

OS

- Microsoft Windows XP (Service Pack 3) 日本語版
- Microsoft Windows Vista 日本語版
- Microsoft Windows 7 日本語版
- Microsoft Windows 8 日本語版

のいずれか(サポートツールは 32 ビット OS と 64 ビット OS の両方で動作します。)

本マニュアルにおいては、Windows XP の画面イメージをもとに操作方法の説明を記述しています。

※ MacOS には対応していません。

※ OS やブラウザ (Internet Explorer) のバージョンにより、ファイルのダウンロード手順が本マニュアルと異なることがあります。ダウンロード手順につきましては、グリーンオン Web サイトの、グリーンオン倶楽部ヘルプ「ダウンロード方法」を参照してください。

2.1. 注意事項

サポートツールを動かすパソコンに関しまして、以下の点にご注意ください。

- サポートツール、更新ファイルをダウンロードしようとした際にセキュリティソフトが動作してダウンロードができない場合は、一時的にセキュリティソフトを無効とした状態でダウンロードを行ってください。
- アナログモデムまたは 3G データ通信モジュールなど、シリアルポートを使用する機器が搭載されている場合は誤動作の原因となる可能性がありますので、取り外した状態でサポートツールを使用してください。内蔵デバイスで取り外しができない場合は、アナログモデムまたは 3G データ通信モジュールの COM ポート番号をグリーンオン『ザ・ゴルフウォッチ』の COM ポート番号よりも大きい番号とした状態で使用してください。

3. サポートツールのインストール

3.1. サポートツールのダウンロード

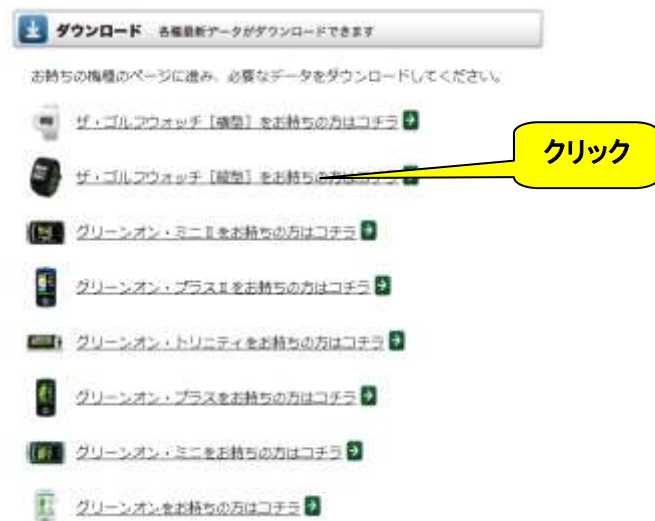
以下の手順にて、グリーンオン『ザ・ゴルフウォッチ』のサポートツールをダウンロードします。

※ はじめてお使いになる時のみ行います。

(1) グリーンオン倶楽部にログインし、「ユーザメニュー」の「ダウンロード情報」をクリックします。



(2) 「ダウンロード」の「ザ・ゴルフウォッチをお持ちの方はコチラ」をクリックします。



※ 横型の場合は「ザ・ゴルフウォッチ [横型]をお持ちの方はコチラ」をクリックします。

(3) 「サポートツール 32/64 ビット兼用」をクリックします。

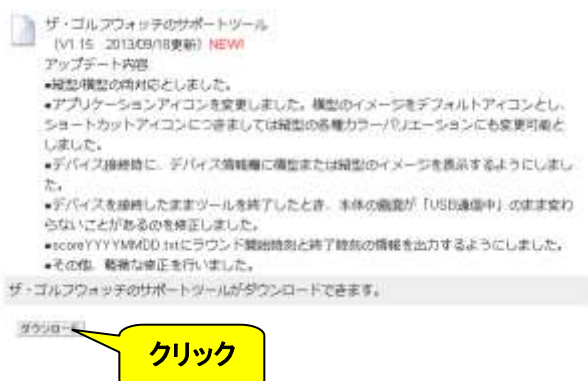


※ 横型の場合も同様にダウンロードページの「サポートツール 32/64 ビット兼用」をクリックします。

クリックすると、サポートツールのダウンロードページが表示されます。



(4) 「ザ・ゴルフウォッチのサポートツール」の「ダウンロード」をクリックします。

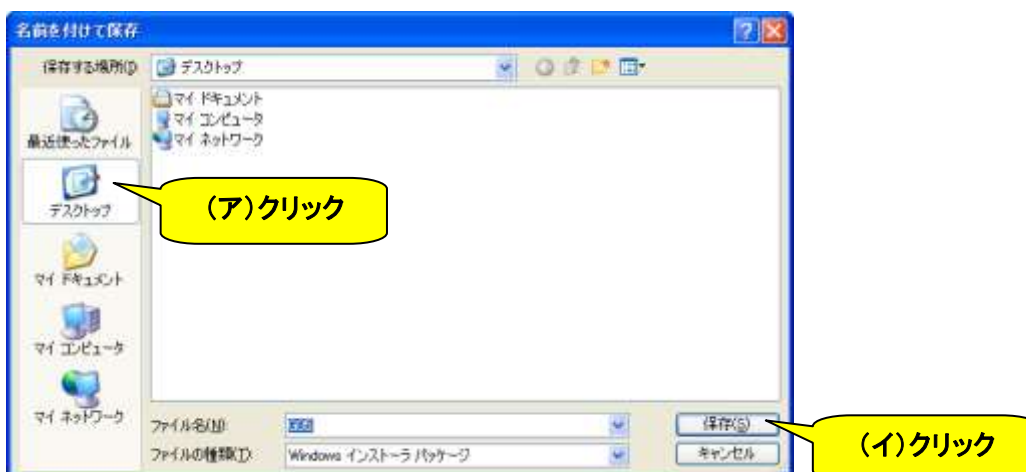


※ OS やブラウザ (Internet Explorer) のバージョンにより、以降(5)、(6)のダウンロード手順が本マニュアルと異なることがあります。ダウンロード手順につきましては、グリーンオン Web サイトの、グリーンオン倶楽部ヘルプ「ダウンロード方法」を参照してください。

(5) 「保存」をクリックし、インストーラファイルの保存を行います。



(6) ここでは「デスクトップ」に保存します。「名前を付けて保存」ダイアログ左部分の「デスクトップ」をクリックし、「保存」をクリックします。



3.2. サポートツールのインストール

以下の手順にて、グリーンオン『ザ・ゴルフウォッチ』のサポートツールをインストールします。

※ はじめてお使いになる時のみ

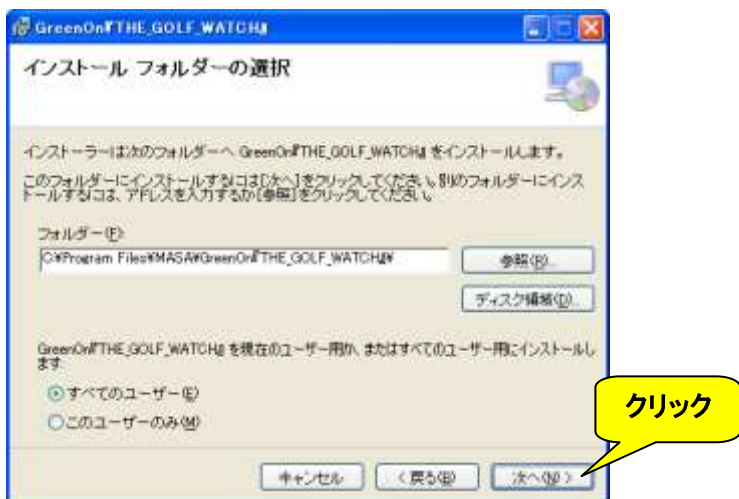
- (1) デスクトップ上の G05.msi をダブルクリックします。



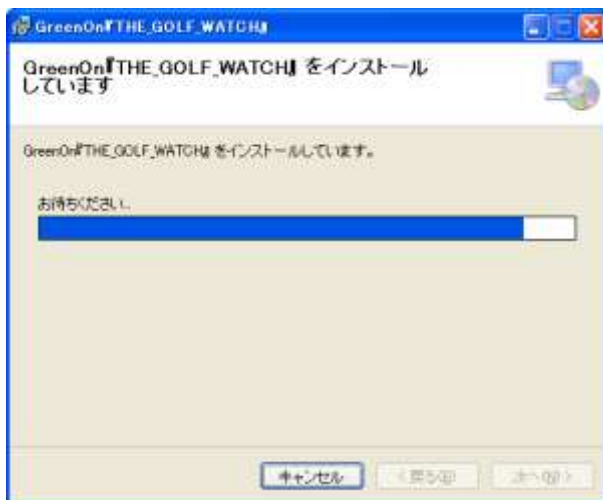
- (2) 「次へ」をクリックします。



- (3) インストールフォルダー、ユーザー設定を変更せずに「次へ」をクリックします。



(5) インストール中



(6) インストール中にデバイスドライバのインストール画面が表示されたら「次へ」をクリックします。

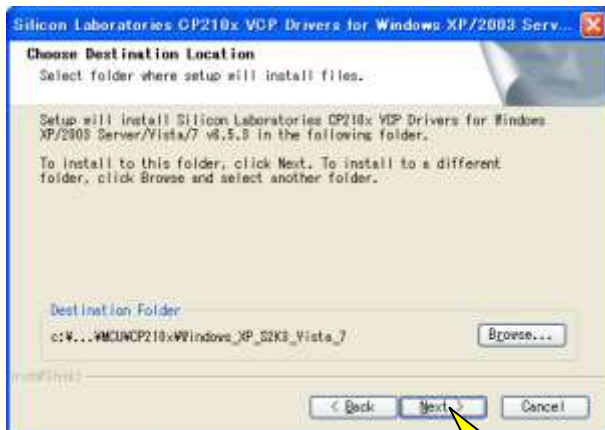


クリック

(7) 「I accept this agreement」を選択して「次へ」をクリックします。



(8) インストール先フォルダ(Destination Folder)はそのまま、**「Next」**をクリックします。



クリック

(9) インストール完了画面が表示されますので、**「完了」**をクリックします。



※ インストール完了画面の**「Status」**欄に**「Ready to use」**と表示されていることを確認してください。

(10) サポートツールのインストール完了画面が表示されたら**「閉じる」**をクリックして、インストールを終了します。



クリック

(11) インストールが完了すると、デスクトップに「THE GOLF WATCH」、スタートメニュー→プログラム→MASA フォルダに、「GreenOn 『THE GOLF WATCH』 サポートツール」のショートカットが作成されます。

※ ショートカットアイコンを右クリックして「プロパティ」を選択し、「アイコンの変更」ボタンをクリックすることにより、ショートカットのアイコンを以下の 5 種類から選択することができます。

(初期状態は横型・ホワイトのアイコンです。)



横型
ホワイト



横型
ブラック



縦型
ブラック×
オリーブ
グリーン



縦型
ブラック×
ホワイト



縦型
ブラック×
オレンジ

(12) パソコンを再起動します。

※ インストール完了後は、デスクトップ上の G05.msi ファイルを削除しても問題はありません。

4. サポートツールのバージョンアップ

サポートツールを新しいバージョンに更新する場合は、以下の手順にて行います。

- (1) 「3.2 サポートツールのインストール」の手順に従い、新しいバージョンのサポートツールをインストールします。

※ サポートツールを更新する場合は、旧バージョンのサポートツールの削除や、デバイスドライバの削除および再インストールは不要です。

5. サポートツールの削除

サポートツールを削除する場合は、以下の手順にて行います。

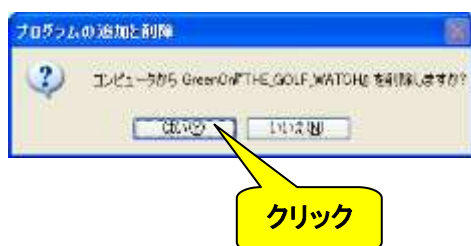
- (1) 「スタート」→「コントロールパネル」を選択し、コントロールパネルを開きます。
- (2) 「プログラムの追加と削除」を開きます。
- (3) 「プログラムの追加と削除」画面の「現在インストールされているプログラム」一覧より、「GreenOn『THE_GOLF_WATCH』」を選択します。



- (4) 「削除」をクリックします。



- (5) 以下のように確認ダイアログが表示されますので、「はい」をクリックします。



サポートツールのアンインストールが行われます。



ここで、Windows Vista および Windows 7 の場合は、以下のように「ユーザーアカウント制御」ダイアログが表示されることがあります。このような場合は「許可」または「はい」をクリックしてください。

